

Perfil LED redondo IC4120 120 mm ø

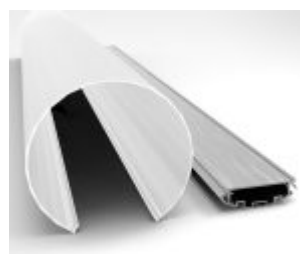
[Ver producto](#)

Barra de perfil LED de aluminio anodizado cilíndrica de ø 120 mm. para instalar en modo colgante con una tira LED en su interior.

Se sirve en barras de 2 m.

Dos tapas por barra.

Difusor opal de 2 m.



Descripción

Barra de perfil LED de aluminio anodizado cilíndrica de \varnothing 120 mm. para instalar en modo colgante con una tira LED en su interior.

Se sirve en barras de 2 m.

Dos tapas por barra.

Difusor opal de 2 m.

SKU: IC4120

Categoría: [Redondos](#)

Información adicional

Largo: 2 m

Ancho: 120 mm

Alto: 120 mm

Interior: 60 mm

Color: Aluminio

Productos adm LED

AVISO: Todos los datos reflejados están sujetos a cambios sin aviso. Excepto errores y omisiones. Asegúrese de utilizar el archivo más reciente posible.